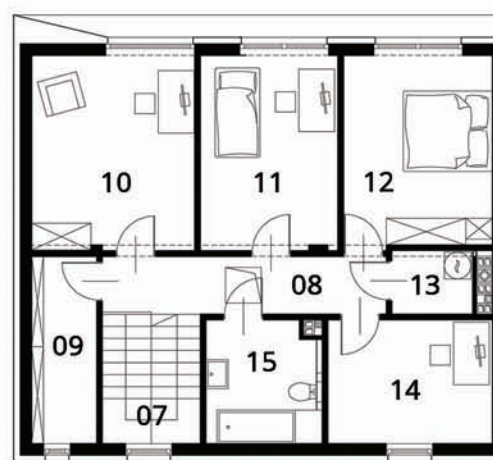
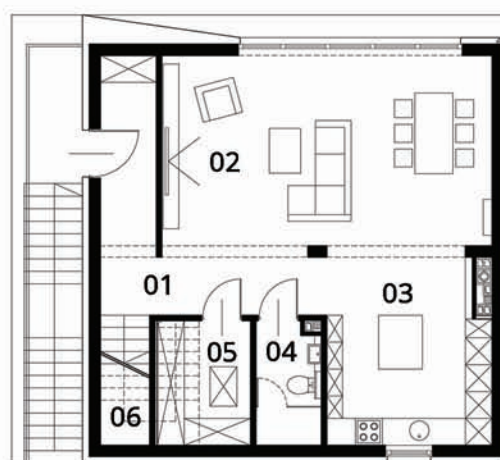
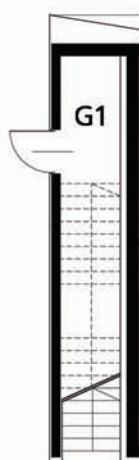
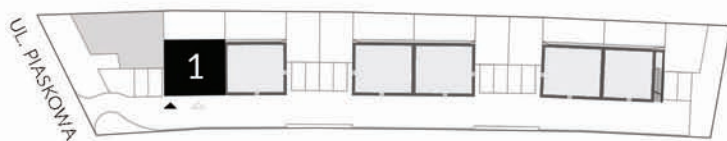


MIESZKANIE NR 1.2 - 147,87 m²



PARTER:

G1. POM. GOSPODARCZE 5,39 m²

OGRÓD 134,09 m²

I PIĘTRO - 68,35 m²:

01. HOL 11,86 m²
02. SALON 30,97 m²
03. KUCHNIA 14,65 m²
04. TOALETA 3,78 m²
05. GARDEROBA 4,20 m²
06. KLATKA SCHODOWA 3,07m²

II PIĘTRO - 79,52 m²:

07. KLATKA SCHODOWA 3,06 m²
08. HOL 8,04 m²
09. GARDEROBA 5,96 m²
10. SYPIALNIA 15,73 m²
11. SYPIALNIA 13,23 m²
12. SYPIALNIA 14,08 m²
13. KOTŁOWNIA 2,50 m²
14. GABINET 10,06 m²
15. ŁAZIENKA 6,86 m²

POWYŻSZA ARANŻACJA MA CHARAKTER POGŁĄDOWY I NIE STANOWI OFERTY W ROZUMIENIU KODEKSU CYWILNEGO

INWESTOR:

REALIMPEX INWESTYCJE
sp. z o.o. sp.k

ul. Fatimska 41A
31-831 Kraków

www.biale-piaski.pl
sprzedaz@biale-piaski.pl

T: 603 877 168,
T: 502 184 162

GENERALNY WYKONAWCA:



ul. Fatimska 41A
31-831 Kraków

www.realimpex.com.pl
biuro@realimpex.com.pl

T: +12 642 54 00