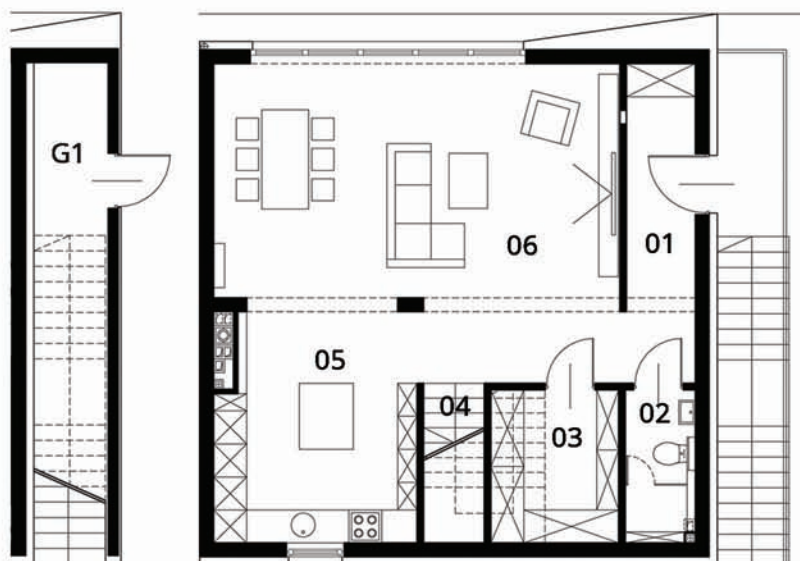
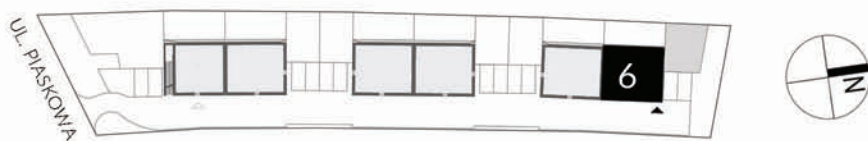


MIESZKANIE NR 6.2 - 147,78m²



PARTER - 5,39 m²:

G1. POM.GOSPODARCZE 5,39 m²

OGRÓD 61,76 m²

I PIĘTRO - 68,46 m²:

01. HOL 11,90 m²
 02. ŁAZIENKA 3,37 m²
 03. GARDEROBA 4,55 m²
 04. KLATKA SCHODOWA 3,07 m²
 05. KUCHNIA 14,60 m²
 06. SALON 30,97 m²

II PIĘTRO - 79,32 m²:

07. KLATKA SCHODOWA 3,07 m²
 08. HOL 7,32 m²
 09. GABINET 10,06 m²
 10. KOTŁOWNIA 2,50 m²
 11. SYPIALNIA 14,08 m²
 12. SYPIALNIA 13,24 m²
 13. SYPIALNIA 15,73 m²
 14. GARDEROBA 2,53 m²
 15. ŁAZIENKA 4,47 m²
 16. ŁAZIENKA 6,32 m²

POWYŻSZA ARANŻACJA MA CHARAKTER POGŁĄDOWY I NIE STANOWI OFERTY W ROZUMIENIU KODEKSU CYWILNEGO

INWESTOR:

REALIMPEX INWESTYCJE
sp. z o.o. sp.k

ul. Fatimska 41A
31-831 Kraków

www.biale-piaski.pl
sprzedaz@biale-piaski.pl

T: 603 877 168,
T: 502 184 162

GENERALNY WYKONAWCA:



ul. Fatimska 41A
31-831 Kraków

www.realimpex.com.pl
biuro@realimpex.com.pl

T: +12 642 54 00